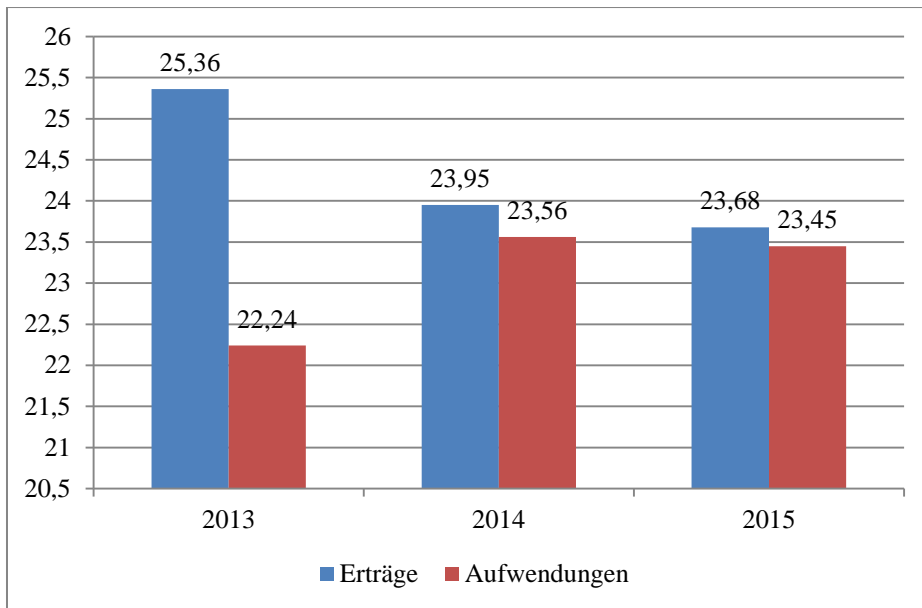
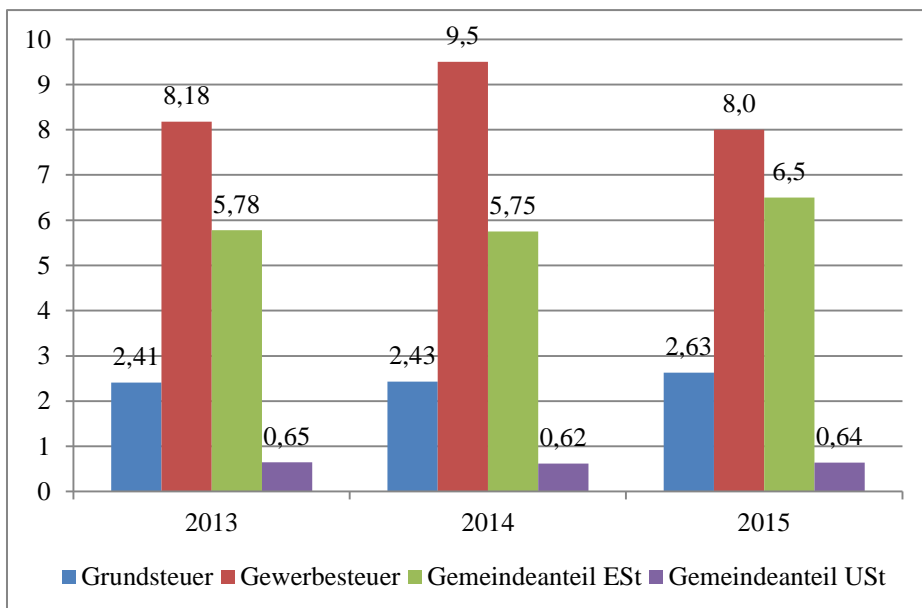


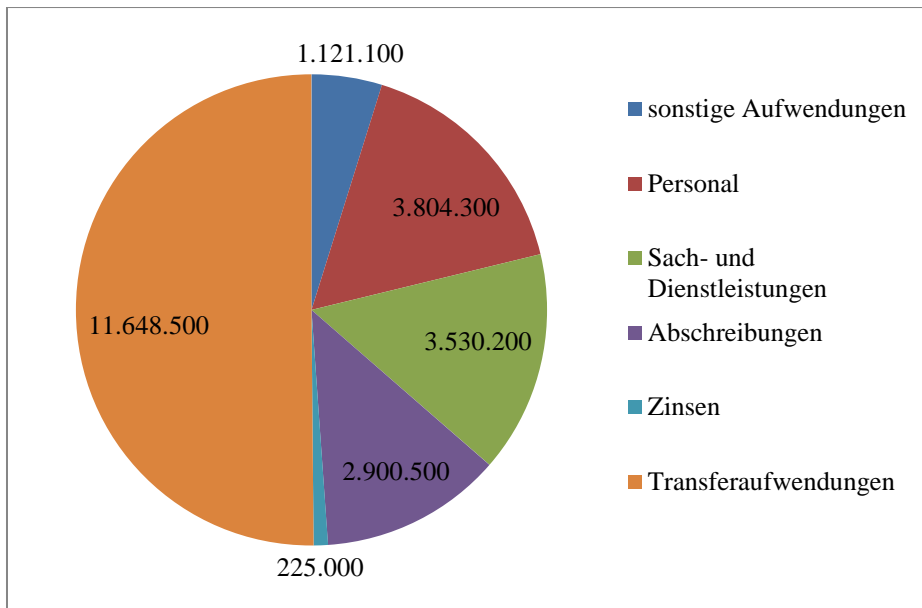
Gesamtübersicht Ergebnishaushalt in Millionen Euro



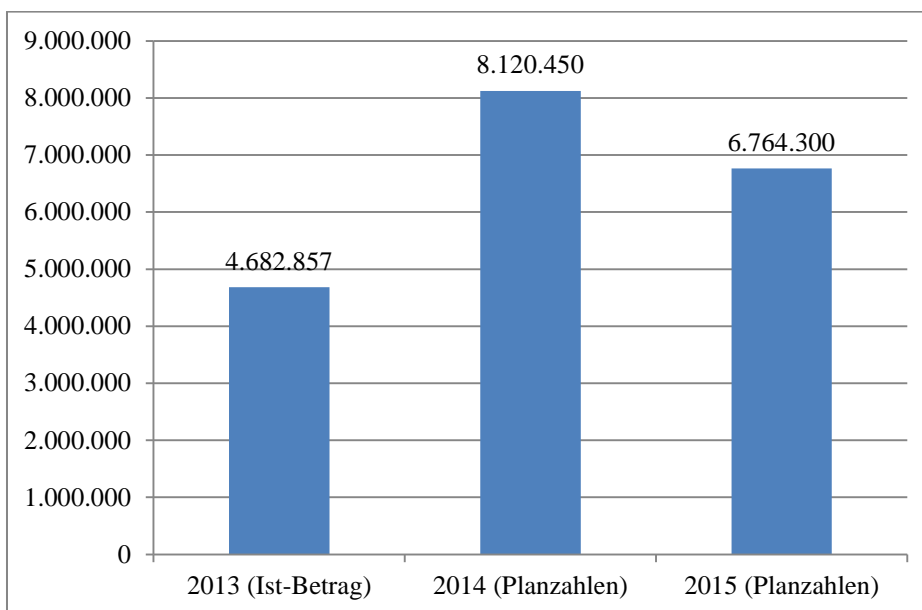
Steueraufkommen in Damme in Millionen Euro



Wesentliche Aufwendungen im Ergebnishaushalt

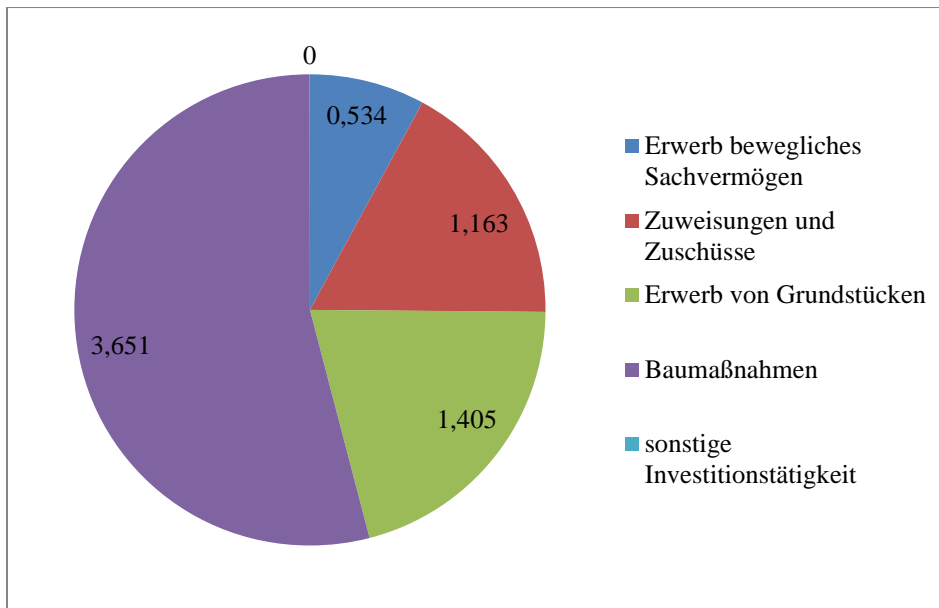


Investitionsvolumen der Stadt Damme in Millionen Euro

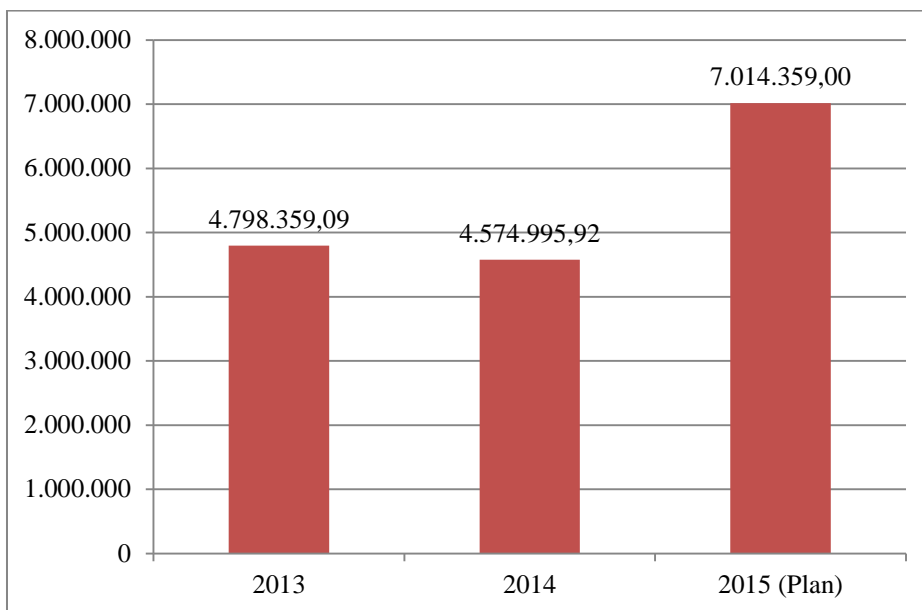


Finanzhaushalt 2015

Auszahlung aus Investitionstätigkeit in Mio. Euro



Schuldenstand in Millionen Euro



Realsteuerhebesätze in Prozent

	Damme 2009	Damme 2015	Nk.-Vörden	Rieste	Landesdurchschnitt* *LSKN, Werte 2013
Grundsteuer A	306	330	330	360	362
Grundsteuer B	317	340	345	360	365
Gewerbsteuer	318	340	350	380	357